

GC Fuji II LC

ВЪЗСТАНОВИТЕЛНА ТЕХНИКА

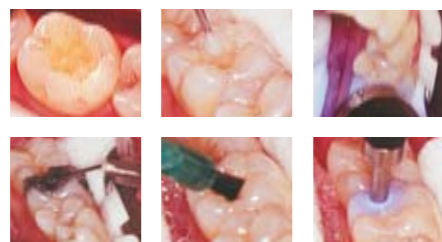
Лесна техника на възстановяване с Fuji II LC

- Просто препарирайте кавитета и нанесете GC Cavity Conditioner за да премахнете замърсяващия слой и да запечатате дентиновите каналчета.
- Поставете разбъркания Fuji II LC в кавитета.
- Полимеризирайте, обработете и полирайте.



Проста сандвич техника

- Използвайте GC Fuji II LC като основа или подложка, за да предотвратите маргинално просмукване, да осигурите отделяне на флуор и да елиминирате чувствителността.
- Препарирайте кавитета, поставете GC Cavity Conditioner за 10 сек и промийте.
- Поставете смесен GC Fuji II LC като основа или подложка, след това полимеризирайте.
- Използвайте вашата композитна свързваща система, както обикновено и завършете възстановяването с подходящ по цвят материал.



Възстановяване с Fuji II LC

Преди



Клас III и V

Цервикални ерозии

Възстановявания на млечни зъби

Основа или подложка

След



GC Fuji II LC

Водещият в света фото-полимеризиращ възстановителен глас-йономер



GC Fuji II LC П/Т

900018	Въвеждащ комплект, 3-2 Опак. (3 x 15 g прах: A2, A3, B3 и 2 x 6.8 ml течност)
000195	A1, 15 g прах
000196	A2, 15 g прах
000197	A3, 15 g прах
000198	A3.5, 15 g прах
000199	A4, 15 g прах
000200	B2, 15 g прах
000201	B3, 15 g прах
000202	B4, 15 g прах
000203	C2, 15 g прах
000204	C4, 15 g прах
000205	D2, 15 g прах
000206	6.8 ml течност

GC G-Coat PLUS

002583	Стартов комплект, Бутилка (бутилка от 4 ml, 20 дозатори, легенчета, 50 микро апликатора и 1 дръжка за апликатор)
--------	--

GC Fuji II LC Капсули

000137	Асорт, кутия от 50 капсули (A4, B2, B3, B4, C2, D2)
000138	A1, кутия от 50 капсули
000139	A2, кутия от 50 капсули
000140	A3, кутия от 50 капсули
000141	A3.5, кутия от 50 капсули
000142	A4, кутия от 50 капсули
000143	B2, кутия от 50 капсули
000144	B3, кутия от 50 капсули
000145	B4, кутия от 50 капсули
000146	C2, кутия от 50 капсули
000147	C4, кутия от 50 капсули
000148	D2, кутия от 50 капсули

Акcesoари

Capsule Applier IV

0002559	Capsule Applier IV
---------	--------------------

Cavity Conditioner

000110	5.7 ml течност
--------	----------------

GC EUROPE N.V.
Head Office
Interleuvenlaan 13
B - 3001 Leuven
Tel. +32.16.39.80.50
Fax. +32.16.40.02.14
info@gceurope.com
www.gceurope.com

GC EUROPE N.V.
GC EEO - Bulgaria
София 1000
ул. "Г.С. Раковски" 79А
Тел. +359.2.983.30.30
Факс. +359.2.858.31.37
bulgaria@eoo.gceurope.com
www.eoo.gceurope.com

'GC.'



Представен през 1992, първият в света фото-полимеризиращ ГЙЦ продължава своята успешна история.

Fuji II LC
от **GC.**
Живата легенда.

Фото-полимеризиращ, модифициран със смола възстановителен глас-йономер, наличен в 11 цвята.

'GC.'

Еlegantно проста техника. Красиви дълготрайни резултати.



GC Fuji II LC - модифициран със смола възстановителен глас-йонимер

Клинично доказан, Fuji II LC ви дава всички качества на конвенционалните глас-йонимери - плюс съществени предимства, като **двойно полимеризиране, непосредствено завършване и изключителна техника**. С него е лесно и спестявате време, Fuji II LC е идеалното решение за III-ти и V-ти клас възстановявания, особено при цервикални ерозии/дефекти и възстановявания по кореновата повърхност.^{1,2}

Използван като основа или подложка при сандвич техника³, Fuji II LC запазва възстановяванията подълго, чрез предотвратяване на маргинално просмукване⁴, елиминира чувствителността и осигурява **значително по-голямо отделяне на флуор от конкурентите**.

Различни форми, едни и същи страхотни резултати

За максимално удобство и прецизно нанасяне, изберете Fuji II LC капсули. Те са лесни за употреба, без ръчно разбъркване. Просто смесете за 10 сек. за идеална консистенция, поставете в апликатора за капсули и нанесете материала. Fuji II LC се прилага също като прах/течност за спестяване на пари. Каквато и форма да изберете, финирането и полирането може да бъде завършено веднага след фото-полимеризирането - за постигане на красиви естетични резултати.

Защо да Изберем GC Fuji II LC?

Изключителна трансlucentност и естетика

С 11 цвята по разцветката на Vita, избора на цвят става бързо и лесно. Отличната translucentност позволява на Fuji II LC да се слее с естествения цвят на зъба за отлични резултати всеки път.

Доказани клинични резултати - 100% успешни възстановявания след 5 години⁵

Fuji II LC ви предлага клинично изпълнение, което е доказано в множество научни изследвания, както и през многото години на използване в стоматологичните практики и хилядите възстановявания в цял свят.

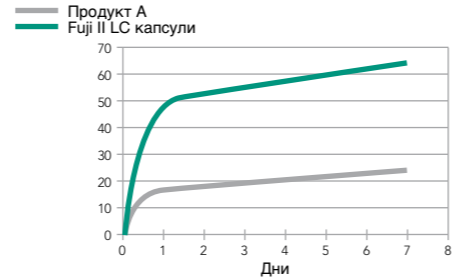
Без чувствителност - защита на пулпата

Fuji II LC е клинично доказан - елиминира съществуваща предоперативна и пост оперативна чувствителност. Той не само се свива и разширява заедно със зъбните структури, но и действа като термичен изолатор на пулпата.⁵

Превъзходна флуоридна защита

За разлика от другите продукти с добавен флуор, Fuji II LC предлага клинично значима флуорна защита⁶. Неговото презареждащо се флуоро-отделяне и отличното маргинално запечатване осигуряват реминерализацията. Проучванията показват, че високото флуоро-отделяне в зъба помага за предпазване от вторичен кариез⁷, правейки Fuji II LC идеален избор при деца и възрастни, и при пациенти с рампантен кариез, и такива с необходимост от множество лечение.⁸

Сумарно отделяне на флуор (µg/cm²)

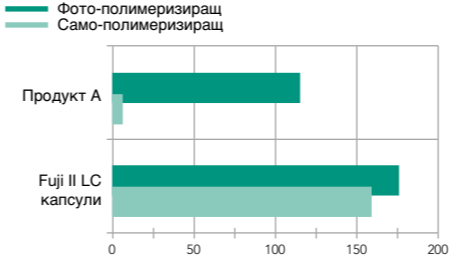


Изключителни физически и манипулативни качества

С микро-механично подсилване и двойно полимеризиране, Fuji II LC осъществява изключителна химична връзка със зъбните структури⁹ - с висока якост на опън и натиск, дълготрайна стабилност¹⁰. Има коефициент на термично разширение като на зъбите и е клинично неразтворим, намалявайки вероятността от микропросмукване и отмиване.⁴

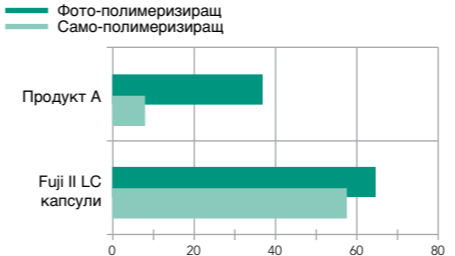
С Fuji II LC не ви е необходим свързващ агент, без подсушаване и чакане, без подкопаване и механични ретенции. Неговата консистенция го прави лесен за нанасяне и както всички глас-йонимери, с Fuji II LC се работи перфектно във влажна среда, затова не е необходим кофердам.

Якост на натиск (МРa)



Fuji II LC показва висока сила на натиск и при самополимеризирането и фото-полимеризирането
Източник: GC R&D Internal Data

Якост на опън (МРa)



Високата якост на опън на Fuji II LC осигурява дълготрайна стабилност. Източник: GC R&D Internal Data

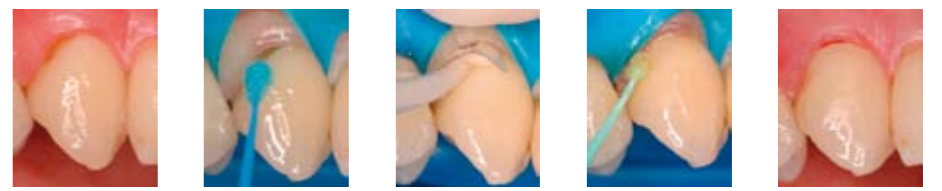
Защо да Изберем GC Fuji II LC? с G-Coat PLUS?

Защита

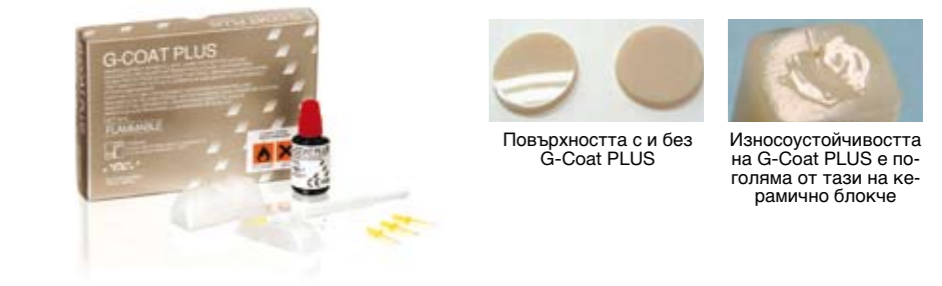
Представяме G-Coat PLUS - първото в света нано-филно защитно покритие на основата на уникална химична формула, която гарантира, че нано-частиците са разпределени равномерно. G-Coat PLUS предотвратява първоначалната чувствителност към вода и дълготрайно предпазва зъба и границите на възстановяването от микропросмукване и оцветяване. G-Coat PLUS изисква само една апликация и фотополимеризиране с всички видове фотополимерни лампи (халогенни, плазмени или диодни).

Превъзходна естетика

Освен това, G-Coat PLUS подобрява естетичните качества на възстановителния материал, като само за 30 сек. прави възстановяването гладко и блестящо за комфорта на пациента. Вече не е необходимо да се отделя време за сложните полиращи процедури. Покритието е проектирано да се износи след няколко месеца. След изтриването на лака материала показва уникален узряващ ефект, приписван на слюнката, който има твърдост, като модерните постериорни композити.



Препариран кавитет Нанасяне на кондиционер Възстановяване с Fuji II LC Финиране с G-Coat PLUS Краен резултат



Повърхността с и без G-Coat PLUS Износоустойчивостта на G-Coat PLUS е по-голяма от тази на керамично блокче

¹ Brackett, et al. 1-year clinical evaluation of Compoglass and Fuji II LC in cervical erosion / abfraction lesions. Am J Dent 1999; 12(3):119-22.
² Burrow MF, Tyas MJ., Clinical evaluation of three adhesive systems for the restoration of non-carious cervical lesions, Oper Dent. 2007 Jan-Feb;32(1):11-5.
³ Besnault C, Attal JP., Simulated oral environment and micro leakage of Class II resin-based composite and sandwich restorations. Am J Dent. 2003 Jun;16(3):186-90.
⁴ Toledano M et al., Microleakage of Class V resin-modified glass ionomer and compomer restorations, J Prosthet Dent. 1999 May; 81(5):610-5.
⁵ Boghosian, et al. Clinical evaluation of a resin-modified glass ionomer restorative: 5-year results. J Dent Res 1999; 78:285
⁶ Eronat N, Kocatas N, Alpöz AR., A comparative study of fluoride uptake from dentin bonding agents and glass-ionomer cements in permanent and primary tooth enamel, Quintessence Int. 1999 Jul;30(7):496-500.
⁷ Torii Y, et al., Inhibition of artificial secondary caries in root by fluoride-releasing restorative materials, Oper Dent. 2001 Jan-Feb; 26(1):36-43.
⁸ Lo EC et al., ART and conventional root restorations in elders after 12 months., J Dent Res. 2006 Oct;85(10):929-32
⁹ Suwatviroj P et al., Micro tensile bond strength of tooth-coloured materials to primary tooth dentin, Pediatr Dent. 2004 Jan-Feb;26(1):67-74.
¹⁰ GC Corp R&D, 2007